

iPad Pro 11 (2021) Bluetooth tastatur deksel



Spesifikasjoner:

- Bluetooth-versjon: v5.1
- Effektiv avstand: 10 meter
- Batterikapasitet: 280mAh

- Ladetid: 2 timer
- Arbeidstid: 93 timer
- Standby-tid: 100 dager
- Litium batterilevetid: 3 år

Koble til enheten

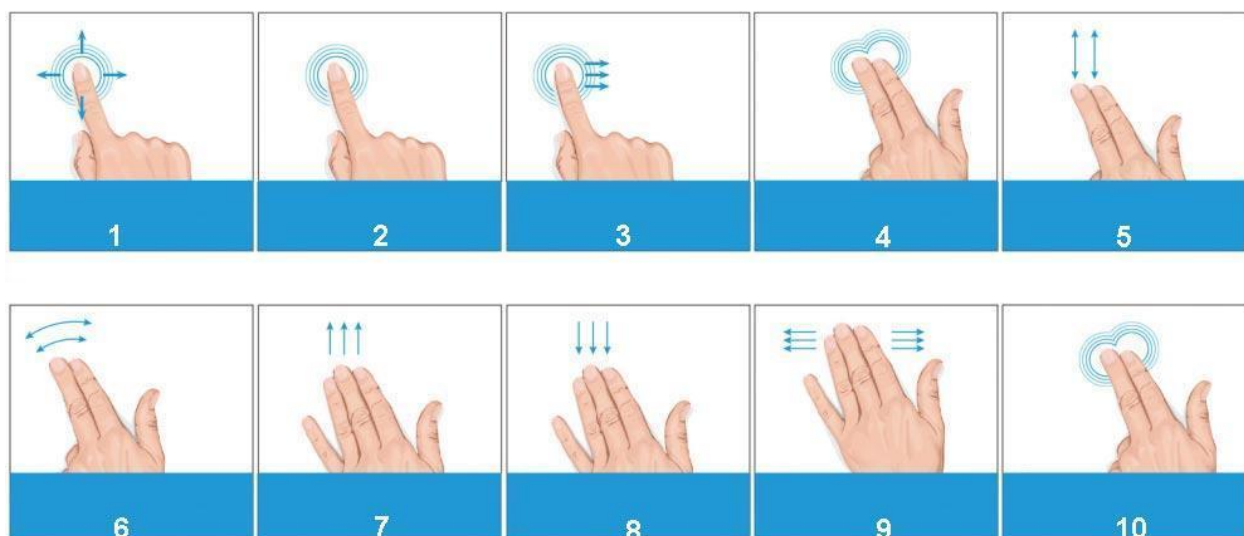
1. Av/på-knapp: Skyv for å slå tastaturet av eller på
2. Trykk på Fn+C for å aktivere paringsmodus, indikatoren blinker
3. Åpne Bluetooth på enheten din og klikk på "Bluetooth Keyboard"
4. Etter at paringen er vellykket, slås indikatorlampene av
5. Hvis det ikke er noen operasjon på 15 minutter, vil tastaturet gå i hvilemodus, trykk og hold i 5s på en vilkårlig tast for å aktivere den

Kommandoer

1. Fn + C - Bluetooth-sammenkobling
2. Fn + E - bytt til iOS
3. Fn + styrepute - slå på / av styreputen

Merknad for styreputefunksjon: Forsikre deg om at iPad iOS-systemet ditt er 13.0 eller nyere, og slå deretter på berøringsfunksjonen til iPad (Settings-Accessibility-Touch-Assistive Touch-Open).

Instruksjoner om styreputebevegelser



1. Skyv fingeren for å flytte markøren
2. Trykk med én finger - bytt ut venstre museknapp
3. Enkeltfinger raskt dobbeltklikk - venstre klikk for å velge målet
4. Fingre som trykker - bytt ut høyre museknapp
5. Sveip opp eller ned med 2 fingre - bytt hjulrulling
6. Sveip mot venstre eller høyre med 2 fingre for å vise forrige eller neste side
7. Beveg 3 fingre opp samtidig - bytt den nylige oppgaven
8. Beveg 3 fingre ned samtidig - gå tilbake til hovedgrensesnittet
9. Fingre som glir til venstre og høyre samtidig - skyver til venstre og høyre i det aktive vinduet
10. Zoom med fingrene - effektiv på websiden, ikke på bildet